



Fig. 1. Colonia de *R. indica* en hoja de cocotero, observada con una lupa de 20X. Créditos: Maritza Juárez (CNRF-DGSV).

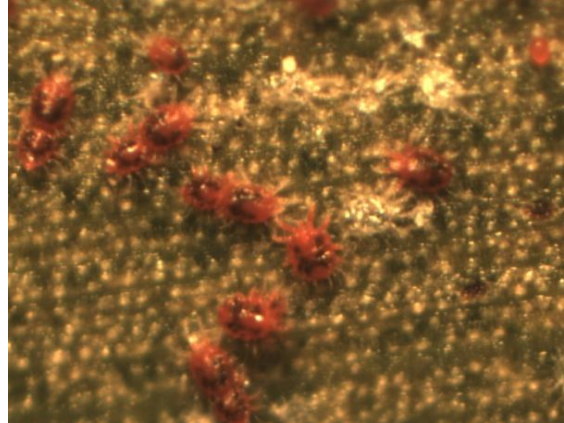


Fig. 2. Colonia de *R. indica* en hoja de cocotero, bajo microscopio estereoscópico 40X. Créditos: Comité Estatal de Sanidad Vegetal de Quintana Roo (CESVQR).

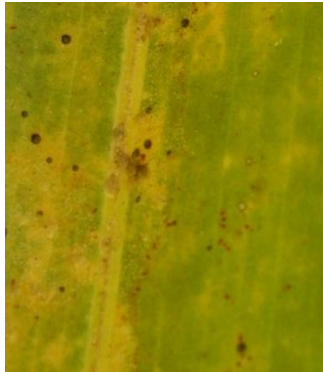


Fig. 3. Amarillamiento en hojas de cocotero, ocasionado por colonias de *R. indica* Créditos: CESVQR.



Fig. 4. Palma de coco con amarillamiento. Créditos: CESVQR

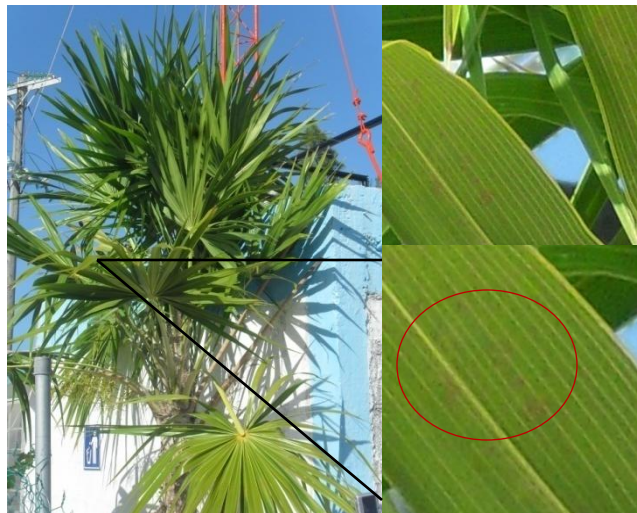


Fig. 5. Infestación de *R. indica* sobre palma chit (*Thrinax radiata*). Créditos: M. Juárez (CNRF-DGSV).



Fig. 6. *R. indica* sobre plátano vistos bajo lupa de 20X. Créditos: M. Juárez-CNRF .



Fig. 7. Decoloración en el envés de una hoja de plátano ocasionado. Créditos: CESVQR.

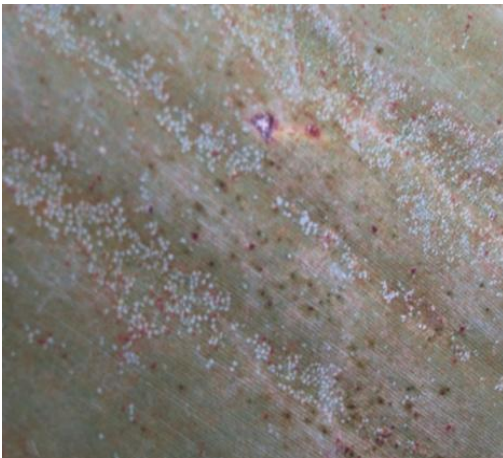


Fig. 8. Infestación (huevo, larva, ninfas y adultos) con gran cantidad de exuvias sobre plátano. Créditos: CESVQR.



Fig. 9. Infestación sobre plátano. Créditos: Maritza Juárez-CNRF.



Fig. 10. Daño avanzado, amarillamiento y secado en hoja de plátano. Créditos: CESVQR